



Plamen





Топлина за твоя дом

PLAMEN е фабрика, разположена в Република Хърватия, гр. Пожега, в сърцето на област Славония. Има 90 – годишен опит в производството на чугунени изделия. Една от най-големите лярни и най-големият производител на домакински уреди и уреди за отопление в Република Хърватия.

Лярната произвежда различни видове отливки от сив чугун с качеството GJL-200 и GJL-500, около 20000 тона годишно. Специализирана в производството на тънкостенни отливки, използвани като компоненти за отоплителни печки, пещи, котли и камини.

В традицията на знания и умения, използвайки модерна технология, във фабриката са разработени модели на уреди за домакинството, годишното производство на които достига 60 000 броя. Повечето от уредите са свързани с отопление на отделни помещения - печки, камини и печки на твърдо гориво и универсални котли за централно отопление, предназначени за търговски сгради, заводи, апартаменти и еднофамилни къщи.

PLAMEN je tvornica smještena u Požezi, srcu Slavonije, sa 90-godišnjom tradicijom u proizvodnji lijevano-željeznih proizvoda. Jedna je od najvećih ljevaonica, te najveći i jedini proizvođač kućanskih aparata u domeni grijaćih tijela, u Republici Hrvatskoj.

Ljevaonica proizvodi razne vrste odljevaka od sivog lijeva za potrebe vlastite proizvodnje, te po narudžbi u kvaliteti EN-GJL 200 i EN-GJL 250, godišnje do 20.000 tona. Specijalizirana je za proizvodnju tankostijenih odljevaka, kao komponenti štednjaka, peći, kotlova i kamina. Preko 75% proizvodnje izvozi na tržište EU i ostalih europskih zemalja.

Na tradiciji znanja i umijeća, uz primjenu suvremene tehnologije, razvila se tvornica kućanskih aparata, koja doseže godišnju proizvodnju do 60.000 jedinica. Veći dio programa odnosi se na pojedinačno zagrijavanje prostorija - štednjaci, kamini i peći na kruto gorivo.

PLAMEN is a factory located in Požega, the heart of Slavonia, with 90-year tradition in the manufacture of cast iron products. It is one of the largest foundries and the only manufacturer of household heating appliances in the Republic of Croatia.

The foundry produces a variety of iron castings of quality grade EN-GJL 200 and EN-GJL 250 for the Company's own needs as well as for its customers, up to 20.000 tons per year. It is specialised in the manufacture of thin-wall castings used as components for cookstoves, heating stoves and boilers. More than 75% of its casting output is exported on the West-European market.

The tradition of know-how and skill, combined with modern technology, have been the basis for the development of this factory of household heating appliances, reaching an annual output up to 60.000 units. Solid fuel burning appliances – heating stoves, cookstoves and fireplaces make the major part of its manufacturing range.

PLAMEN ist eine Fabrik, die sich in Požega, im Herzen Slavoniens befindet. Sie hat eine 90-jährige Tradition in der Herstellung von Gusseisenprodukten. Sie ist eine der größten Gießereien sowie der größte und einzige Hersteller von Hausgeräten in der Domäne von Heizkörpern in der Republik Kroatien.

Die Gießerei fertigt verschiedene Arten von Abgüssen aus Grauguss für den eigenen Produktionsbedarf. Ferner stellt sie nach Bestellung in der Qualität EN-GJL 200 und EN-GJL 250 her. Jährlich sind das bis zu 20.000 Tonnen. Plamen International ist in der Herstellung von dünnwandigen Abgüssen sowie Komponenten für Küchenherde, Öfen, Kessel und Kaminen spezialisiert. Über 75% der hergestellten Gusstonnen wird auf den westeuropäischen Markt exportiert.

Auf einer Tradition von Wissen und Können, unter Anwendung moderner Technologie, entwickelte sich die Hausgerätefabrik, die eine Jahresproduktion von bis zu 60.000 Einheiten erzielt. Ein Großteil des Programms bezieht sich auf die einzelne Beheizung von Räumen – Küchenherde, Kamine und Kamineöfen die mit Feststoff betrieben werden.

Barun 1

Камина
за вграждане



750x620x500 mm

Kw-N

8 kW

Kw-M

11 kW

Kg

125 kg

m³

160 m³

Ø

Ø180 mm

mm

560x350 mm

mm

560x400
x290 mm

%

71,4 %

CE

EN 13229

Barun

Камина



728x840x520 mm



8 kW



11 kW



185 kg



160 m³



Ø180 mm



560x350 mm



560x400
x290 mm



71,4 %



EN 13240

Barun Termo

Камина
с водна риза



728x840x520 mm



3/4"



70,1 %



EN 13240



15 kW



20 kW



194,5 kg



360 m³



Ø180 mm



560x350 mm



560x320x290 mm



9,5 l



2 bara



7,5 kW

Barun Insert Termo

Камина
с водна риза
за вграждане



750x620x500 mm



3/4"



70,1 %



EN 13229



15 kW



20 kW



133,5 kg



360 m³



Ø180 mm



560x350 mm



560x320x290 mm



9,5 l



2 bara



7,5 kW

Glas Franklin

Камина



860x800x630 mm



10 kW



13 kW



145 kg



200 m³



Ø150 mm



690 mm



520x185 mm



550x260
x310 mm



74,1%



EN 13240

Vesta Insert

Камина
за вграждане



500x822x535 mm



7 kW



10 kW



100 kg



160 m³



Ø150 mm



677 mm



340x280 mm



360x400
x340 mm



72,5 %



EN 13229

Тена

Камина



750x750x520 mm



8 kW



11 kW



165 kg



200 m³



Ø150 mm



600 mm



420x205 mm



620x335
x340 mm



73,5%



EN 13240

Тена Термо

Камина
с водна риза



750x750x520 mm



3/4"



77,9 %



EN 13240



15 kW



20 kW



179 kg



360 m³



Ø 150 mm



420x205 mm



620x230x340 mm



9,5 l



2 bara



7,5 kW

Amity 3

Камина



597x764x519 mm



8 kW



11 kW



128,5 kg



160 m³



Ø120 mm



520 mm



335x190 mm



490x340
x290 mm



75,8 %



EN 13240

Trenk

Камина



350x750x650 mm

Kw-N

8 kW

Kw-M

11 kW

Kg

74,5 kg

m³

160 m³

Ø

Ø 120 mm

mm

175x245 mm

mm

250x295
x485 mm

%

74,1 %

CE

EN 13240

Authentic 50

Камина



760x768x537 mm

Kw-N

8 kW

Kw-M

10 kW

Kg

154 kg

m³

160 m³

Ø

Ø 120 mm

mm

530x220 mm

mm

590x230
x280 mm

%

75,6 %

CE

EN 13240

Eco Minimal 50

Камина



838x762x503 mm

Kw-N

8 kW

Kw-M

10 kW

Kg

153 kg

m³

160 m³

Ø

Ø 120 mm

mm

600x330 mm

mm

640x225
x315 mm

%

75,6 %

CE

EN 13240

Julia

Печка



500x1130x607 mm

Kw-N

8 kW

Kw-M

11 kW

Kg

107,5 kg

m³

200 m³

Ø

Ø 120 mm

mm

175x175 mm

mm

280x220
x280 mm

%

82,6 %

CE

EN 13240

Aurora

Печка



485x1001x430 mm



8 kW



11 kW



105 kg



160 m³



Ø150 mm



270x290 mm



380x440x300 mm



78,9 %



EN 13240

Vesta

Печка



500x1065x515 mm



7 kW



10 kW



130 kg



160 m³



Ø150 mm



905 mm



340x280 mm



360x400
x340 mm



75%



EN 13240

Laguna

Печка



500x1226x540 mm



8 kW



11 kW



133 kg



180 m³



Ø150 mm



340x280 mm



360x400
x340 mm



80,9%



EN 13240

Maestral N

Печка



450x945x478 mm



6 kW



9 kW



83 kg



160 m³



Ø120 mm



259x237 mm



314x340
x338 mm



73,5 %



EN 13240

Dora 8 N

Печка



380x847x435 mm



6 kW



8 kW



63,5 kg



144 m³



Ø120 mm



220x220 mm



314x340
x338 mm



70%



EN 13240

Dora 10 N

Печка



380x987x435 mm



7 kW



9 kW



64,5 kg



180 m³



Ø120 mm



220x220 mm



314x340
x338 mm



75%



EN 13240

Marina

Печка
с водна риза



500x1226x540 mm



6 kW



2 bara
12,2 l



10,5 kW



12 kW



164 kg



200 m³



Ø150 mm



340x280 mm



360x400
x340 mm



79,4%



EN 13240

Нана

Печка



485x1187x430 mm



8 kW



11 kW



121 kg



160 m³



Ø150 mm



270x290 mm



380x440x300 mm



78,9 %



EN 13240

Authentic 35

Печка



590x968x537 mm



9 kW



11 kW



150 kg



180 m³



Ø 120 mm



753x422 mm



410x428
x289 mm



73,8 %



EN 13240

Eco Minimal 35

Печка



718x862x503 mm

Kw-N

9 kW

Kw-M

11 kW

Kg

140 kg

m³

180 m³

Ø

Ø 120 mm

mm

430x530 mm

%

470x425
x315 mm

%

73,8 %

CE

EN 13240

Termo Glas

Готварска
печка
с водна риза



845x838x594 mm



2 bara
8,5 l



7,5 kW



71 %



EN 12815



14 kW



15 kW



133 kg



300 m³



Ø120 mm



3/4"



400x300
x450 mm



180x165 mm



200x300
x415 mm

Plamen 850 Glas

Готварска
печка



845x838x594 mm



EN 12815



8 kW



11 kW



121 kg



160 m³



Ø120 mm



180x165 mm



250x300
x470 mm



400x300
x450 mm



71,5%

Slavonac

Готварска
печка



845x838x585 mm



EN 12815



5 kW



8 kW



95 kg



130 m³



Ø 120 mm



725 mm



135x120 mm



190x180
x430 mm



385x210
x450 mm



66 %

Calorex 60

Готварска
печка



585x895x645 mm



64,6 %



EN 12815



6 kW



8 kW



114 kg



130 m³



Ø120 mm



725 mm



220x110 mm



280x190
x340 mm



465,280
x400 mm

Градинска програма

**Кръгло барбекю Ø 400 /
Roštilj okrugli Ø 400 /
Barbecue Round Ø 400 /
Grill Rund Ø 400 /**

Ø 400 mm 14,3 kg

Материал: солидна конструкция,
решетка - чугун, емайлирани с
хигиенен емайл

Materijal: čvrsta čelična konstrukcija
rešetka - sivi lijev, emajlirana
higijenskim emajlom

Material: Solid steel construction
Grills - cast iron, enameled
food grade enamel

Material: beständige Stahlkonstruktion
Grillrost - Grauguss, emailiert mit
hygienischem Email



**Кръгло барбекю Ø 500 /
Roštilj okrugli Ø 500 /
Barbecue Round Ø 500 /
Grill Rund Ø 500 /**

Ø 500 mm 16,3 kg

Материал: солидна конструкция,
решетка - чугун, емайлирани с
хигиенен емайл

Materijal: čvrsta čelična konstrukcija
rešetka - sivi lijev, emajlirana
higijenskim emajlom

Material: Solid steel construction
Grills - cast iron, enameled
food grade enamel

Material: beständige Stahlkonstruktion
Grillrost - Grauguss, emailiert mit
hygienischem Email



**Сач с похлупак Ø 40 /
Pecka-Saće Ø 40 / Baking Lid Ø 40**

Ø400 mm, 13,7 kg

Материал: сив чугун, емайлирано
отвѣтре с хигиенен емаил

Materijal: sivi lijev, unutrašnjost
emajlirana higijenskim emajlom

Material: cast iron, lined inside
with food-grade enamel

Material: Grauguss, Innenteile:
mit hygienischem Email emailliert



**Сач с похлупак Ø 50 /
Pecka-Saće Ø 50 / Baking Lid Ø 50**

Ø500 mm, 22 kg

Материал: сив чугун, емайлирано
отвътре с хигиенен емаил

Materijal: sivi lijev, unutrašnjost
emajlirana higijenskim emajlom

Material: cast iron, lined inside
with food-grade enamel

Material: Grauguss, Innenteile:
mit hygienischem Email emailliert



**Котле / Kotlić /
Kettle / Kessel**

10 l , 12,5 kg

Материал: сив чугун, емайлирано
отвътре с хигиенен емаил

Materijal: sivi lijev, unutrašnjost
emajlirana higijenskim emajlom

Material: cast iron, lined inside
with food-grade enamel

Material: Grauguss, Innenteile:
mit hygienischem Email emailliert



**Котле / Kotlić /
Kettle / Kessel**

20 l , 18 kg

Материал: сив чугун, емайлирано
отвътре с хигиенен емаил

Materijal: sivi lijev, unutrašnjost
emajlirana higijenskim emajlom

Material: cast iron, lined inside
with food-grade enamel

Material: Grauguss, Innenteile:
mit hygienischem Email emailliert



Голяма тава за барбекю
Roštilj tava velika
Barbecue Tray Big
Grillpfanne Grosse

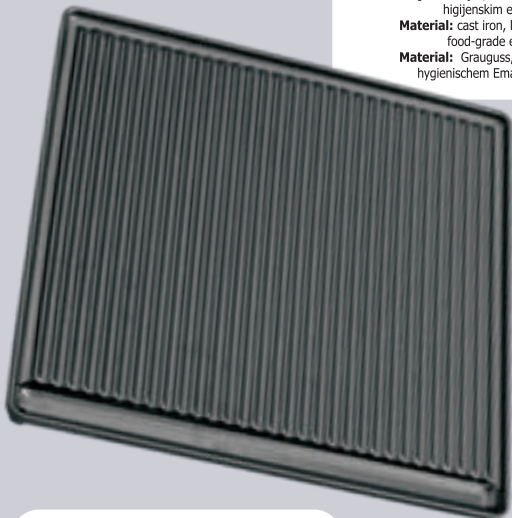
422x402x55 mm, 8,3 kg

Материал: сив чугун, емайлирано
отвътре с хигиенен емаил

Materijal: sivi lijev, unutrašnjost emajlirana
higijenskim emajlom

Material: cast iron, lined inside with
food-grade enamel

Material: Grauguss, Innenteile: mit
hygienischem Email emailliert.



Голяма плоча за барбекю
Roštilj ploča velika
Barbecue Plate Big
Grillplatte Grosse

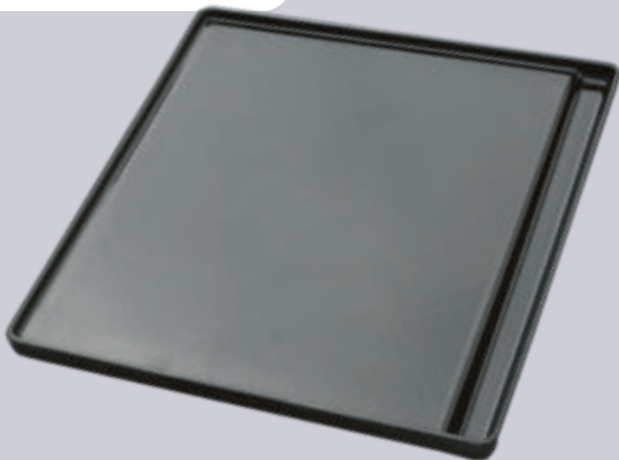
422x402x55 mm, 7,2 kg

Материал: сив чугун, емайлирано
отвътре с хигиенен емаил

Materijal: sivi lijev, unutrašnjost emajlirana
higijenskim emajlom

Material: cast iron, lined inside with
food-grade enamel

Material: Grauguss, Innenteile: mit
hygienischem Email emailliert.



Малка тава за барбекю
Roštilj tava mala
Barbecue Tray Small
Grillpfanne Kleine

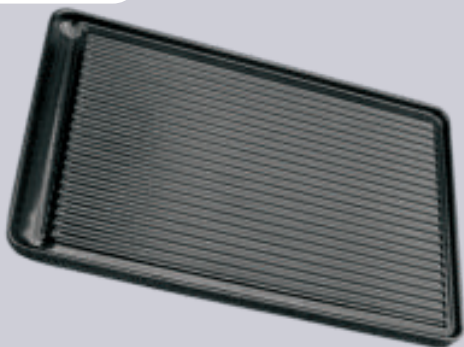
402x262x41 mm, 4,7 kg

Материал: сив чугун, емайлирано отвътре с хигиенен емаил

Materijal: sivi lijev, unutrašnjost emajlirana higijenskim emajlom

Material: cast iron, lined inside with food-grade enamel

Material: Grauguss, Innenteile: mit hygienischem Email emailliert.



Малка плоча за барбекю
Roštilj ploča mala
Barbecue Plate Small
Grillplatte Kleine

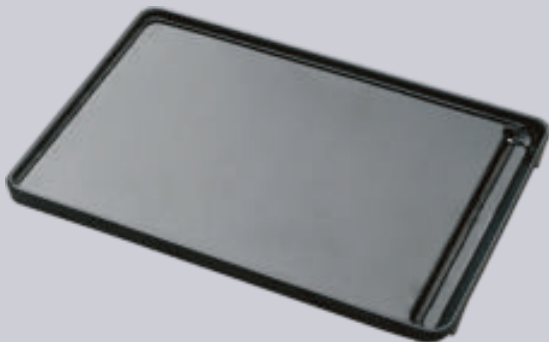
402x262x41 mm, 3,9 kg

Материал: сив чугун, емайлирано отвътре с хигиенен емаил

Materijal: sivi lijev, unutrašnjost emajlirana higijenskim emajlom

Material: cast iron, lined inside with food-grade enamel

Material: Grauguss, Innenteile: mit hygienischem Email emailliert.



Кръгъл тиган Ø 24
Tava okrugla Ø 24
Tray Round Ø 24
Gusspfanne Rund Ø 24

Ø240x30 mm, 1,1 kg

Материал: сив чугун, емайлирано
отвътре с хигиенен емаил

Materijal: sivi lijev, unutrašnjost emajlirana
higijenskim emajlom

Material: cast iron, lined inside with
food-grade enamel

Material: Grauguss, Innenteile: mit
hygienischem Email emailliert.



Квадратен тиган 24x24
Tava četvrtasta 24x24
Tray Square 24x24
Gusspfanne Rechteckig 24x24

240x240x30 mm, 1,2 kg

Материал: сив чугун, емайлирано
отвътре с хигиенен емаил

Materijal: sivi lijev, unutrašnjost emajlirana
higijenskim emajlom

Material: cast iron, lined inside with
food-grade enamel

Material: Grauguss, Innenteile: mit
hygienischem Email emailliert.



Таблични важни характеристики на даден продукт

Тип:



m³

Kg

Kw-N

Kw-M

Barun 1	750x620x500	160	125	8	11
Barun	728x840x520	160	185	8	11
Barun Termo	728x840x520	360	194,5	15	20
Barun Insert Termo	750x620x500	360	133,5	15	20
Glas Franklin	860x800x630	200	145	10	13
Vesta Insert	500x822x535	160	100	7	10
Tena	750x750x520	200	165	8	11
Tena Termo	750x750x520	360	179	15	20
Amity 3	597x764x519	160	128,5	8	11
Trenk	350x750x650	160	74,5	8	11
Authentic 50	760x768x537	160	154	8	10
Eco Minimal 50	838x762x503	160	153	8	10
Julia	500x1130x607	200	107,5	8	11
Aurora	485x1001x430	160	105	8	11
Vesta	500x1065x515	160	130	7	10
Laguna	500x1226x540	180	133	8	11
Maestral N	450x945x478	160	83	6	9
Dora 8 N	380x847x435	144	63,5	6	8
Dora 10 N	380x987x435	180	64,5	7	9
Marina	500x1226x540	200	164	10,5	12
Hana	485x1187x430	160	121	8	11
Authentic 35	590x968x537	180	150	9	11
Eco Minimal 35	718x862x503	180	140	9	11
Termo Glas	845x838x594	300	133	14	15
Plamen 850 Glas	845x838x594	160	121	8	11
Slavonac	845x838x585	130	95	5	8
Calorex 60	585x895x645	130	114	6	8



Номинална мощност: kW-N
Nazivna snaga: kW-N
Rated output: kW-N
Nennleistung: kW-N



Присъединяване на водата
Priključci za vodu
Water supply connections
Wasseranschlüsse



Максимална мощност: kW-M
Maksimalna snaga: kW-M
Maximum output: kW-M
Max. Wärmeleistung: kW-M



Маса: kg
Masa: kg
Weight: kg
Masse: kg



Количество вода в котела: l
Količina vode u kotlu: l
Quantity of water in the boiler: l
Wassermenge im Kessel: l








Отопляем обем: m³
Grijani prostor: m³
Space heating capacity: m³
Heizraum: m³





Максимално работно налягане: bar
Maksimalni radni tlak: bar
Maximum operating pressure: Bar
Maximaler Betriebsdruck: bar




Фурна W x H x D: mm
Pečnica Š x V x D: mm
Oven W x H x D: mm
Ofen: B x H x T: m


				
560x350	560x400x290	---	180	■
560x350	560x400x290	---	180	■ ■
560x350	560x320x290	---	180	■
560x350	560x320x290	---	180	■
520x185	550x260x310	---	150	■
340x280	360x400x340	---	150	■
420 x 205	620x335x340	---	150	■
420x205	620x230x340	---	150	■
335x190	490x340x290	---	120	■
175x245	250x295x485	---	120	■
530x220	590x230x280	---	120	■
600x330	640x225x315	---	120	■
175x175	280x220x280	---	120	■ ■
270x290	380x440x300	---	150	■
340x280	360x400x340	---	150	■ ■
340x280	360x400x340	---	150	■ ■
259x237	314x340x338	---	120	■ ■
220x220	314x340x338	---	120	■ ■
220x220	314x340x338	---	120	■ ■
340x280	360x400x340	---	150	■
270x290	380x440x300	---	150	■
753x422	410x428x289	---	120	■
430x530	470x425x315	---	120	■
180x165	200x300x415	400x300x450	120	■
180x165	250x300x470	400x300x450	120	□ ■
135x120	190x180x430	385x210x450	120	□ ■
220x110	280x190x340	400x250x400	120	□ ■ ■


 Диаметър на димен конектор: mm
Dimni priključak promjer: mm
Flue outlet diameter: mm
Abgasanschluss Durchmesser: mm


 Ефективност: %
Stupanj iskorištenja: %
Burning efficiency: %
Nutzungsgrad: %

 Височина на отвора за комина от пода: mm
Visina odvoda od poda: mm
Height of the flue outlet from the floor: mm
Höhe der Abgasleitung: vom Boden aus gemessen: mm

 Гориво
Gorivo
Fuel
Brennstoff

 Размери на отворите за горене: W x H
Dimenzije otvora za loženje: Š x V
Fuel loading opening dimensions: W x H
Dimensionen der Beheizungsöffnung: B x H

 Размери: W x H x D, mm
Dimenzije: Š x V x D, mm
Overall dimensions: W x H x D, mm
Dimensionen: B x H x T, mm

 Размери на печта: mm
Dimenzije ložišta: Š x V x D: mm
Firebox dimensions: W x H x D: mm
Dimensionen des Feuerraums: B x H x T: mm

 Стандарт
Norma
Standard
Norm



Plamen

HR - 34000 Požega
Njemačka 36
tel.: +385 (0)34 254 600, 254 602
fax: +365 (0)34 254 710
www.plamen.hr



Централен офис: София 1225, ул. Нешо Бончев 26
Тел.: 936 60 14, 936 60 24, 936 61 76, 936 61 77 Факс: 936 60 34
sales@intermetal.bg

Пловдив - plovdiv@intermetal.bg
тел.: 032/ 969 045, тел./факс: 032/ 967 959
Бургас - burgas@intermetal.bg
тел.: 056/ 880 897, тел./факс: 056/ 880 953
Варна - varna@intermetal.bg
тел.: 052/ 500 751, тел./факс: 052/ 507 780
Монтана - montana@intermetal.bg
тел.: 096/ 300 643, тел./факс: 096/ 306 140
Плевен - pleven@intermetal.bg
тел.: 064/ 680 186, тел./факс: 064/ 680 174
Русе - ruse@intermetal.bg
тел.: 082/ 844 152, тел./факс: 082/ 844 157
Стара Загора - szagora@intermetal.bg
тел.: 042/ 256 109, тел./факс: 042/ 600 027

Анелия Каменова

Представител на Plamen d.o.o. за Р. България
тел.: +359 889 305 316 e-mail.: bgoffice.plamen@gmail.com